

ATL, ENS D'ABASTAMENT D'AIGUA TER-LLOBREGAT

PETJADA DE CARBONI 2021

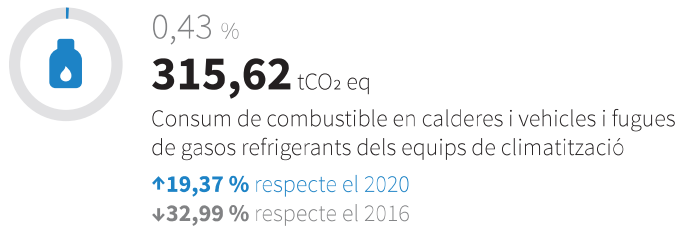
Instal·lacions incloses:

ETAP Llobregat
ETAP Ter
ITAM Llobregat
ITAM Tordera
ED Trinitat (estació de distribució)
Oficines centrals Font Santa
Embassament del Pasteral
Altres instal·lacions

A ATL, Ens d'abastament d'Aigua Ter-Llobregat, reafirmem el nostre compromís amb el medi ambient i des del 2016 calculem la nostra petjada de carboni.

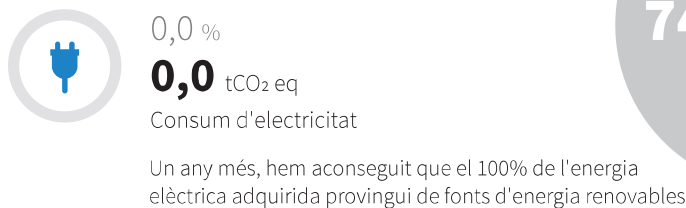
QUINES EMISSIONS HEM GENERAT?

ABAST 1: EMISSIONS DIRECTES



La petjada de carboni és l'impacte que tenen les activitats que realitzem en el medi ambient i s'expressa en tones de CO₂ equivalent. Es calcula a partir de les emissions de Gasos d'Efecte Hivernacle (GEH) generades.

ABAST 2: EMISSIONS INDIRECTES VINCULADES AL CONSUM D'ELECTRICITAT

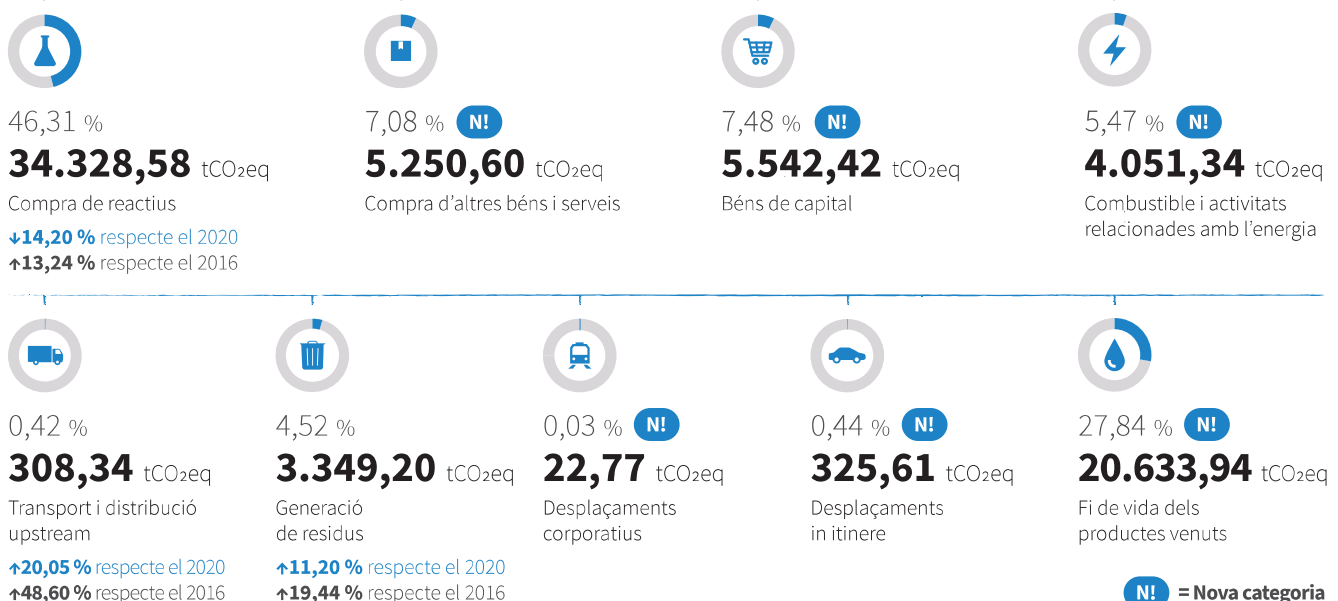
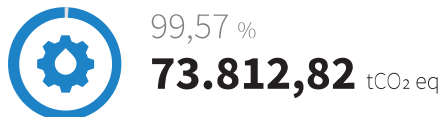


100 %
74.128,44 tCO₂ eq

Hem compensat 1.000 tCO₂eq a través de projectes de reducció d'emissions de GEH.

L'any 2021 hem calculat totes les categories d'emissions indirectes de GEH.

ABAST 3: ALTRES EMISSIONS INDIRECTES



N! = Nova categoria

Degut a l'actualització de la norma ISO 14064:1-2019, a partir de desembre del 2021 es requereix que, de forma obligatòria, les organitzacions reportin totes les emissions directes i les emissions indirectes significatives per l'activitat que desenvolupen.

A l'hora de comunicar els resultats de l'inventari d'emissions de GEH, s'ha mantingut la nomenclatura definida en el GHG Protocol (abast 1, 2 i 3).