



COMPROMÍS AMB  
**EL SERVEI**

Proveïm aigua de qualitat  
a la ciutadania



COMPROMÍS AMB  
**LA GESTIÓ  
RESPONSABLE**

Apostem per una gestió  
sostenible, eficient i responsable



COMPROMÍS  
**SOCIAL**

Fomentem el desenvolupament  
professional i el benestar  
de les persones



COMPROMÍS  
**AMBIENTAL**

Respectem el medi ambient  
i reduïm el nostre impacte

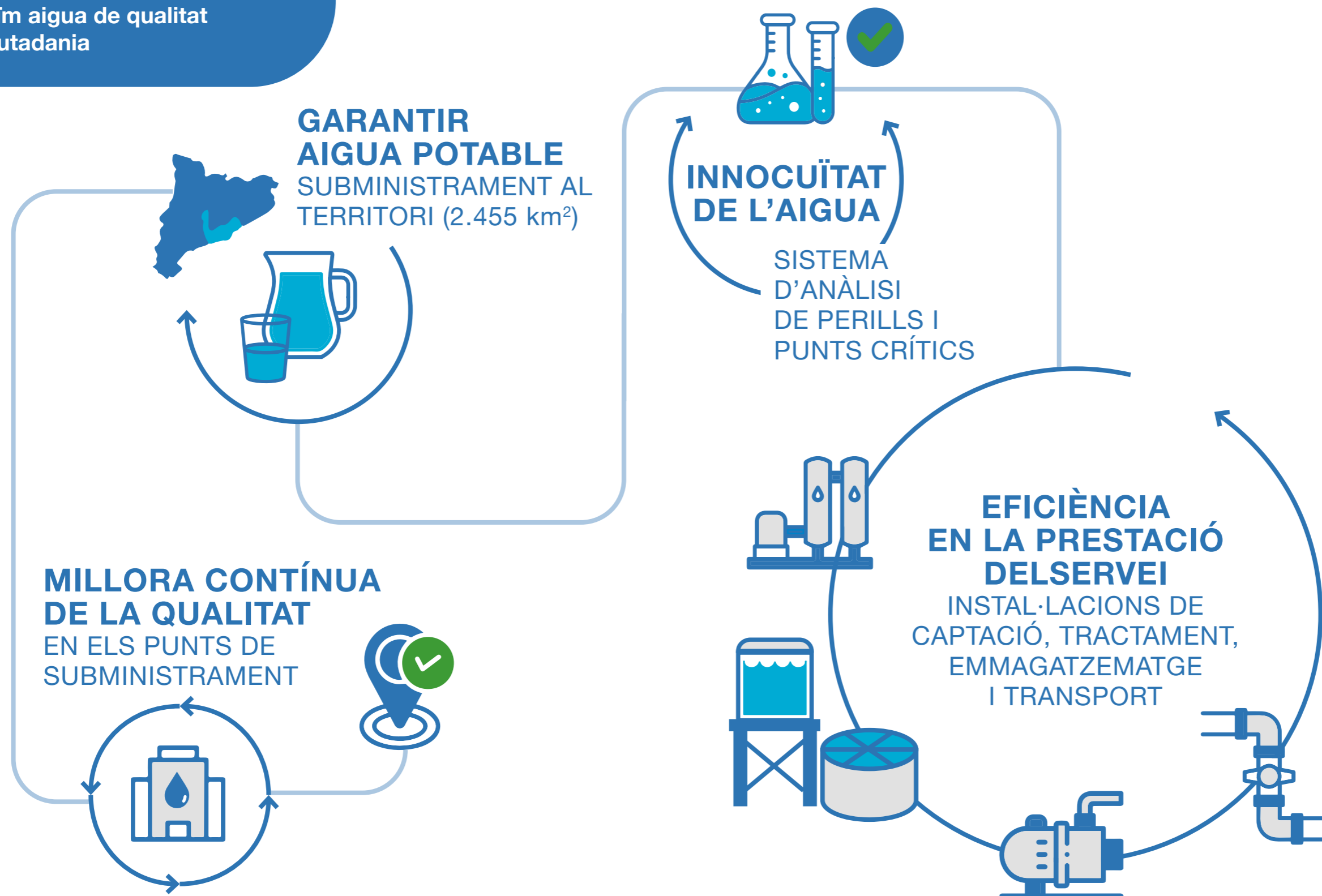


COMPROMÍS AMB  
**EL SERVEI**



Proveïm aigua de qualitat  
a la ciutadania

- **Garantir aigua potable:** subministrament al territori (2.455m<sup>2</sup>)
- **Millora contínua de la qualitat** en els punts de subministrament
- **Innocuïtat de l'aigua:** sistema d'anàlisi de perills i punts crítics
- **Eficiència en la prestació del servei:** instal·lacions de captació, tractament, emmagatzematge i transport de l'aigua



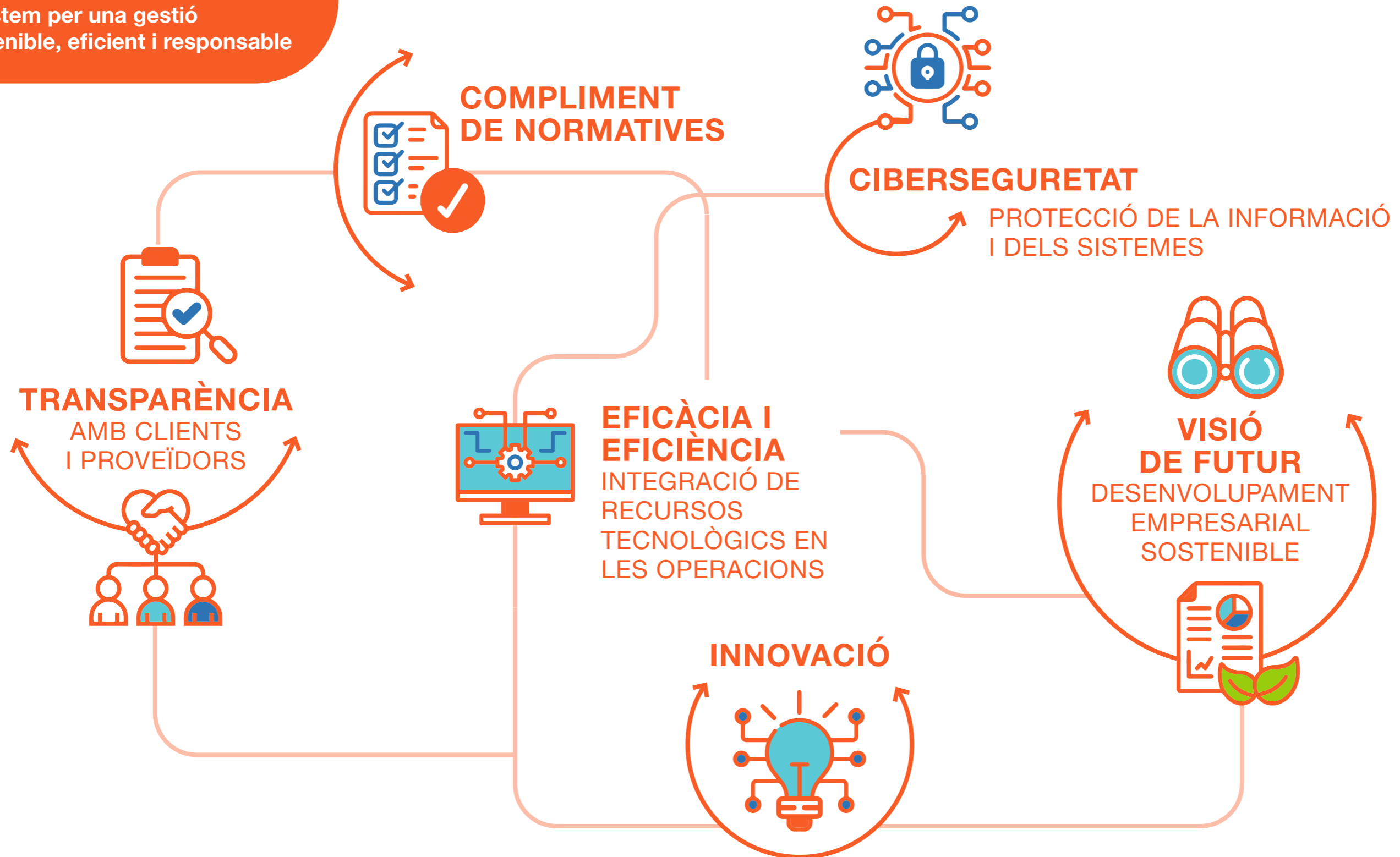
COMPROMÍS AMB

# LA GESTIÓ RESPONSABLE



Apostem per una gestió sostenible, eficient i responsable

- Compliment de normatives
- Ciberseguretat: protecció de la informació i dels sistemes
- Eficàcia i eficiència: integració de recursos tecnològics en les operacions
- Innovació
- Visió de futur: desenvolupament empresarial sostenible
- Transparència amb clients i proveïdors

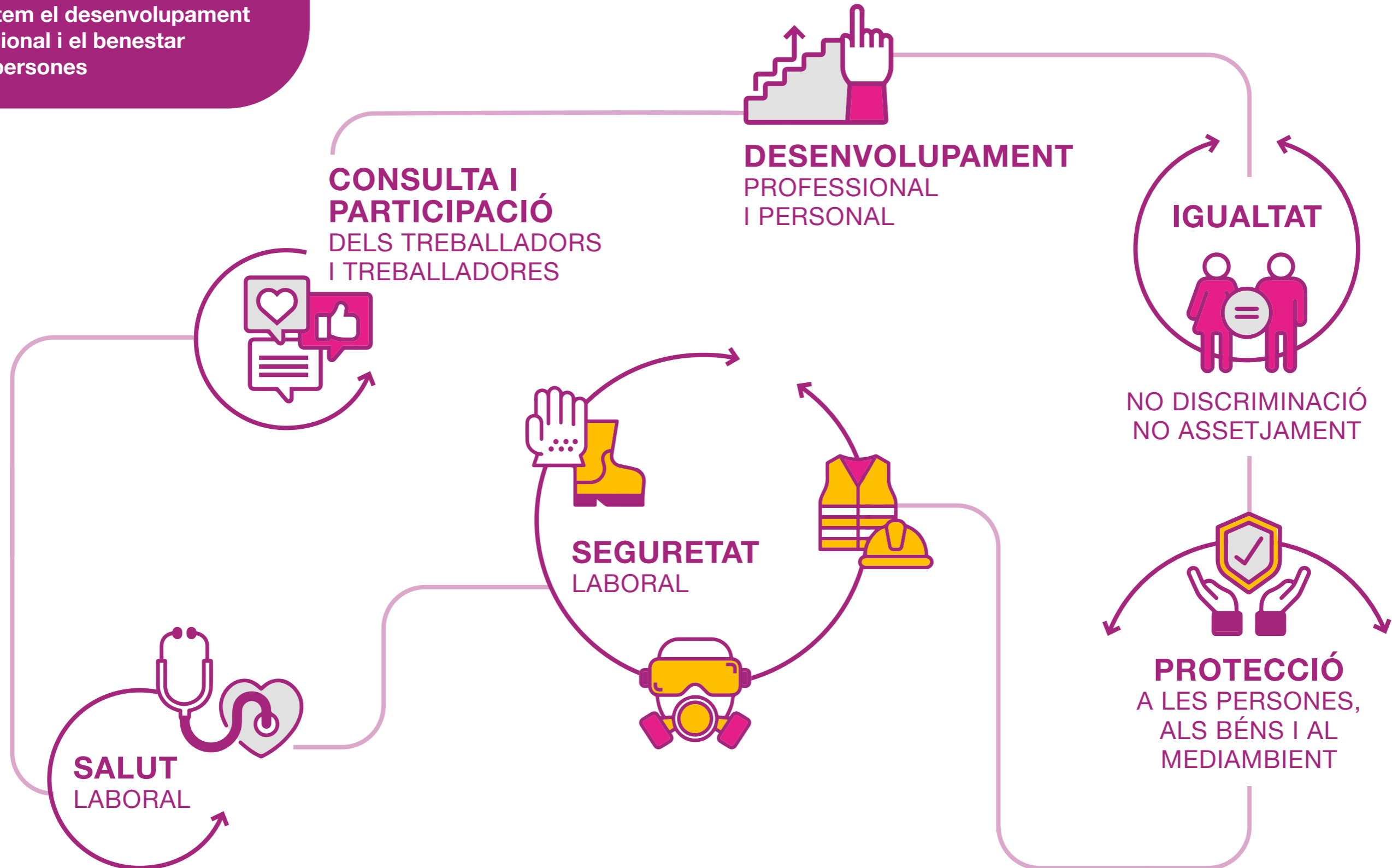


COMPROMÍS  
**SOCIAL**



Fomentem el desenvolupament professional i el benestar de les persones

- Desenvolupament professional i personal
- Consulta i participació dels treballadors i treballadores
- Igualtat, no discriminació, protocols d'assejament
- Salut laboral
- Seguretat laboral
- Protecció a les persones, als béns i al mediambient

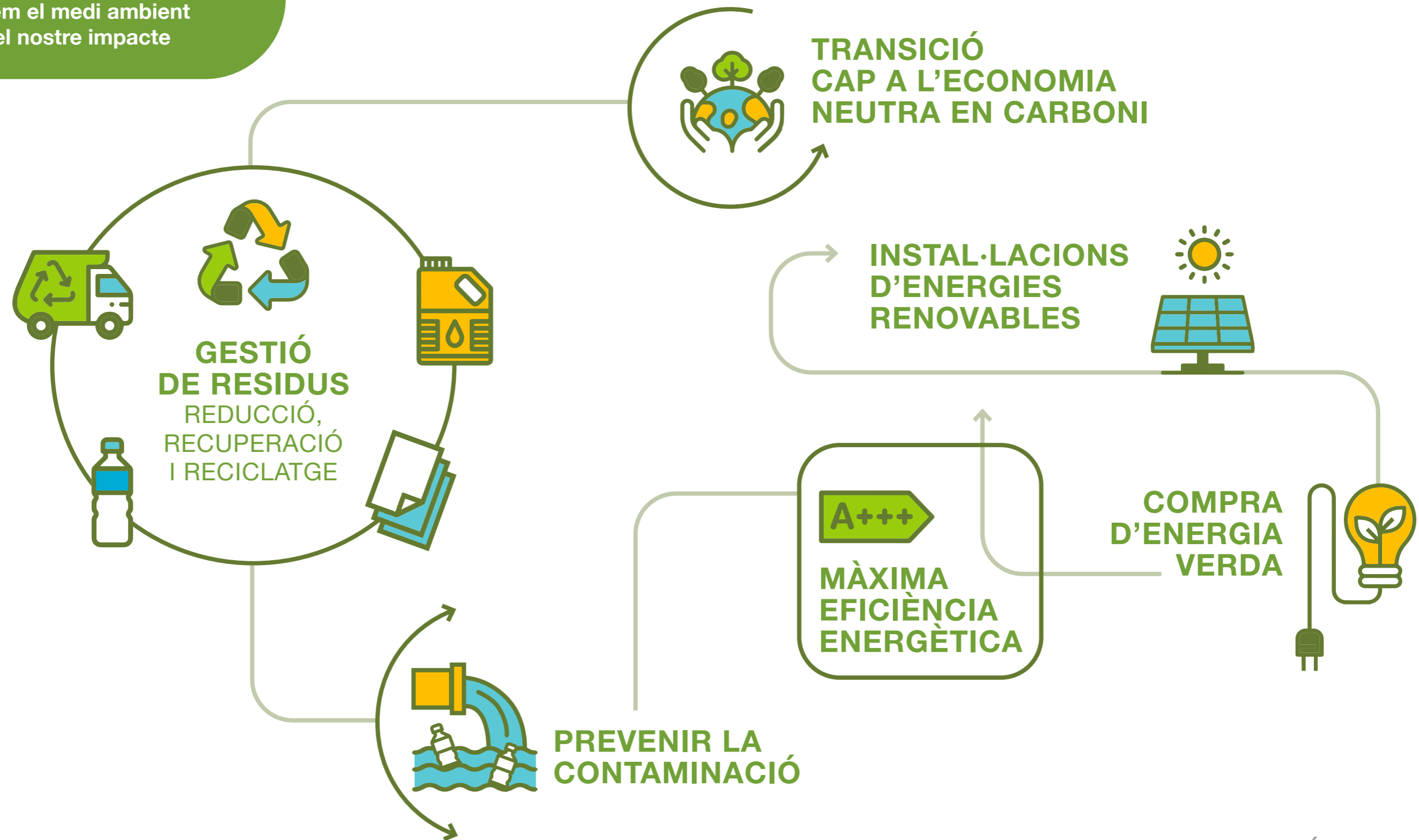


COMPROMÍS  
**AMBIENTAL**



Respectem el medi ambient  
i reduïm el nostre impacte

- Prevenir la contaminació
- Gestió de residus: reducció, recuperació i reciclatge
- Transició cap a l'economia neutra en carboni
- Instal·lacions d'energies renovables
- Compra d'energia verda
- Màxima eficiència energètica



# POLÍTICA D'ATL



L'Ens d'Abastament d'Aigua Ter-Llobregat (ATL), empresa pública de la Generalitat de Catalunya, gestora del servei d'abastament d'aigua potable a poblacions per mitjà de les instal·lacions de la xarxa d'abastament Ter-Llobregat, reconeix el Sistema Integrat de Gestió com una eina de gestió útil i eficaç per assolir els objectius de la seva organització en el marc de la **millora contínua**.

ATL està compromesa a garantir l'aplicació dels corresponents sistemes de gestió en: la prestació del servei de subministrament d'aigua, la innocuïtat de l'aigua que distribueix, la seguretat, benestar, consulta i participació dels treballadors i treballadores, l'optimització dels recursos, la protecció del medi ambient, l'acció climàtica, l'eficiència energètica de les instal·lacions i la protecció de la informació i dels sistemes vinculats.

En conseqüència, ATL es compromet a:

- 1** OPTIMITZAR la **disponibilitat d'aigua potable**, així com la millora contínua de la **qualitat** en els punts de subministrament, i gestionar de forma equitativa les demandes en qualsevol circumstància.
- 2** EXECUTAR DE FORMA EFICIENT totes les activitats relacionades amb la prestació del servei, és a dir, la construcció, millora, gestió i explotació de les instal·lacions que constitueixen la xarxa d'abastament Ter-Llobregat, que comprenen la **captació, el tractament, l'emmagatzematge i el transport** de l'aigua.
- 3** COMPLIR els **requisits normatius** aplicables al servei prestat, els requisits dels clients i els derivats de la seva naturalesa institucional, així com els relacionats amb el medi ambient, la seguretat i salut dels treballadors i treballadores, la innocuïtat de l'aigua, la seguretat de la informació, les infraestructures crítiques i altres requisits adoptats per ATL.
- 4** CONSOLIDAR les competències de tots els treballadors i treballadores, promoure i afavorir el seu **desenvolupament professional i personal** i la seva **participació en la millora contínua**, mantenint una comunicació interna i externa eficaç.

- 5** PROMOURE totes les actuacions adreçades a aconseguir la **total igualtat de tracte i d'oportunitats** entre dones i homes i garantir la no discriminació ni l'assetjament laboral.
- 6** MANTENIR una **relació professional i honesta amb els clients i proveïdors**, involucrant-los en la millora contínua dels serveis prestats.
- 7** DESENVOLUPAR I MANTENIR un sistema d'anàlisis de perills i punts crítics de control (APPCC) que garanteixi la **innocuïtat de l'aigua** subministrada durant tot el procés de tractament (captació, potabilització, emmagatzematge i distribució).
- 8** MINIMITZAR l'impacte dels aspectes ambientals derivats de la seva activitat, **prevenir la contaminació** i fer un ús sostenible dels recursos. **Gestionar els residus** generats, aplicant mesures adequades per a la **reducció, recuperació i reciclatge** dels mateixos, assegurant la correcta eliminació dels no recuperables.
- 9** CONTRIBUIR al foment d'accions que permetin una **transició ràpida, justa i eficaç cap a una economia neutra en carboni** per fer front a l'emergència climàtica. Promoure la diversificació energètica a partir d'instal·lacions d'energies **renovables** i la compra d'**energia verda** per tal de contribuir a un desenvolupament sostenible. Gestionar els equips, les instal·lacions i el seu disseny sota els criteris de **màxima eficiència** i donar suport en l'adquisició de productes i serveis energèticament eficients.
- 10** PROPORCIONAR condicions de treball segures i saludables per a la prevenció de lesions i deteriorament de la salut relacionades amb el treball. Planificar l'**acció preventiva per eliminar els perills i reduir els riscos per la seguretat i salut** dels treballadors/es, incloent-hi de forma expressa les adreçades a **prevenir qualsevol forma d'assetjament sexual**.
- 11** ADOPTAR els mitjans i els recursos necessaris per garantir un grau elevat de **protecció a les persones, als béns i al medi ambient** davant de qualsevol possible accident industrial, laboral o en matèria d'accidents greus segons Directiva Seveso III.

- 12** FOMENTAR un model d'**empresa saludable** que permeti la promoció de la salut, tant física com psíquica, en l'entorn laboral i millorar contínuament l'organització i les condicions de treball, promovent la participació activa i fomentant el desenvolupament individual de totes les persones de l'organització.
- 13** GARANTIR l'efectiva **protecció de les persones, el servei, les infraestructures i el capital intel·lectual** de la companyia. Complir com Operador Crític designat, amb la normativa de seguretat, especialment la relativa a infraestructures crítiques, mitjançant una estratègia de seguretat preferentment preventiva, on l'objectiu sigui minimitzar els riscos de seguretat física i lògica, i destinar els recursos necessaris per a la seva implementació.
- 14** GARANTIR la protecció tant de la informació com dels sistemes que la suporten en termes de confidencialitat, disponibilitat i integritat davant qualsevol risc o amenaça, ja sigui accidental o intencionat i intern o extern a l'organització, creant una cultura de **Ciberseguretat** que promogui la formació del personal i que gestioni i defineixi unes directrius a aplicar sobre els actius d'informació.
- 15** OPTIMITZAR els processos a partir de la integració, en totes les operacions de l'empresa, dels recursos tecnològics que permetin aconseguir la més alta **eficàcia i eficiència** en el seu desenvolupament, i fomentar el desenvolupament i la **innovació**.
- 16** APORTAR I APLICAR permanentment una **visió de futur** a tots els seus processos amb l'objecte de garantir a mig i llarg termini la prestació del servei i l'adequat desenvolupament de les operacions de l'empresa. Anticipar les necessitats del territori i dels ciutadans i disposar dels recursos, infraestructures i eines de gestió necessàries per satisfer les mateixes.

El Comitè de Direcció subscriu electrònicament aquesta Política i posa a l'abast els recursos humans i tècnics necessaris per tal que tota l'organització pugui dur-la a la pràctica.

Director

Directora Econòmic-financera

Director de Manteniment

Director d'Obres i Projectes

Director d'Operació

Director de Sistemes d'Informació

Director de Recursos